



VIDENCENTRET FOR LANDBRUG

Den Europæiske Union ved Den Europæiske
Fond for Udvikling af Landdistrikter og Ministeriet
for Fødevarer, Landbrug og Fiskeri har deltaget
i finansieringen af projektet.

Besøgsrapport CHR 17795 Projekt mastitis 2011

Jørgen Katholm, dato 12. maj 2011



Besætningsbesøg, (CHR 17795), d. 12. maj 2011**Hos:**

Nygård Hansen Mælk
 Brusbjergvej 6
 Trunderup
 5683 Haarby
 Tlf 64731851 Mobil 40835183

Til stede ved besøget: Nygård Hansen og med-hjælper, Dyrlæge Pia Andersen, Dyrlæge Bent Søndergaard Jacobsen

Kopi til: Dyrlæge Pia Nygård Hansen

**Baggrund for besøget var**

Deltagelse i projekt mastitis 2011 på baggrund af PCR tankmælksprøve fra d 19 oktober 2010 for betalactamase på 27,9

Staf aureus 27,8

B-streptokokker 40

Variation i tank PCR siden nytår

Betalactamase 22,4 – 31,4

Staf aureus 23,7 – 31,5

B-streptokokker alle 40

KONKLUSION

- Robotrummet fremstår meget hygiejnisk og tiltalende
- Pattespray skiftet til Viri Lux med Mælkesyre bakterier Nonionske tensider for 14 dage siden. Skift tilbage til Pattespray med jod
- Ejerne er opmærksomme på at børster ødelægges ved direkte højtryksrens ved en af robotterne er børsterne slidte og Ejerne er opmærksomme på at børster ikke tåler over 40 grader varmt vand.
- Børster skiftes med andre rengjorte børster 1 gang hver uge de brugte vaskes med sæbe og anbringes i klorvand. Overvej hyppigere skift evt hver dag.
- Børsterne sprayer med Astri L overvej periodevis foam i 1-2 uger som skift
- Der ser ud til at være en høj daglig vedligeholdelse, specielt med henblik på at fjerne fedtbelægnin-ger også børste motor og kamera overside vaskes dagligt med sæbe.
- Sengene virker rene tørre og velstrøede med korrekt dimensioneringer da kørerne ligger rigtigt
- Ved til malkning af kørerne forberedes kørerne ikke og mangler således rengøring. Der vil fremover blive fokuseret på dette så kvierne aftørres med papir og Viri Wash, Novadan
- Der er "kun" 36% kurreret mod 63% kurreret i gennemsnit i DK efter antibiotikagoldbehandling
- Overvej skift til Orbenin eller kombination med Orbeseal (patteforsejling) af antibiotikabehandlede goldkøer

Beskrivelse af besætningsforhold.

Stalden er etableret i 2003

Robotrummet er midt i stalden med 4 A2 robotter to til hver sektion

Robotrummet fremstår meget hygiejnisk og tiltalende



Der er et lille frasepareringsområde til hver sektion

Da frue på gården er dyrlæge kan der løbende lave behandling og der er således ikke behov for stor separationsfold.

Forberedelsen af køerne sker med 2 x 2 sek rengøring skift evt til 1 x 5 sek Hvis det kan lade sig gøre ved A2 robotten

Pattespray Jopo vinterspary (Polymer Jod) indtil for 14 dage siden hvor der blev skiftet til Viri Lux med Mælkesyre bakterier Nonionske tensider

Ejerne kender Lely hygiejnerutiner

Ejerne er opmærksomme på at børster ødelægges ved direkte højtryksrens ved en af robotterne er børsterne slidte

Ejerne er opmærksomme på at børster ikke tåler over 30 til 40 grader varmt vand

Børster skiftes med andre rengjorte børster 1 gang hver uge de brugte vaskes med sæbe og anbringes i klorvand

Børsterne sprayes med Astri L overvej periodevis foam i 1-2 uger som skift

Der har ikke været registreret problemer med falske kokopper eller herpesmammilitis

Der ser ud til at være en høj daglig vedligeholdelse, specielt med henblik på at fjerne fedtbelægninger også børste motor og kamera overside vaskes dagligt med sæbe.



Der foretages to gange hovedvask og et filterskift

Sengene virker rene tørre og velstrøede med korrekt dimensioneringer da køerne ligger rigtigt

Der er Erri Comfort madrasser i sengene der er skiftet overdug

Brystplanke – Vandslange i alle sengene

Gulvet er rillet og der skraber hver time med fast skraber rene og tørre spalter



Der strøs med hestespån Blå Spanval to gange dagligt og der benyttes ikke desinfektion i sengene

Der skraber ned 4-5 gange dagligt

Sengene virker rene tørre og velstrøede med korrekt dimensioneringer da køerne ligger rigtigt

Yvere brændes ved klovbeskæring eller ved synlig hårvækst

Det blev i sommer observeret at trepattede køer af og til kunne malkes på den blinde patte

Derfor blev en del af disse køer der havde tætsiddende patter flyttet til anden gård CHR 17797

Ved til malkning af køerne forberedes køerne ikke og mangler således rengøring

Der vil fremover blive fokuseret på dette så kvierne aftørres med papir og Viri Wash, Novadan

Der er fokus på rene køer

Der fodres nu med mere D-vitamin

Om sommeren gives fodersalt

Alle køer til goldning tjekkes med CMT og der dyrkes fra kirtlerne og ved infektioner behandles med Ce-fagold

Køerne kælvner i boks for ende af stalden hvor de går sammen med goldkøer

Goldkøerne flyttes til enden stald indtil der er plads i boksen i kostalden før kælvning

Kalven får råmælk med det samme og køerne bliver malket efter ½ - 1 døgn



Dynamik fra data på Kocelletal se grafer senere

For mange køer er inficeret 38% mod 30 på landsplan i gennemsnit

Specielt i sommerperioden var det problemer med infektion og også celledal

OBS fokus på foderoptagelse evt 2 gang udfodering og evt tilsætning af syre for at undgå varmedannelse kan give bedre foderudnyttelse i sommerperioderne

Specielt blandt de ældre køer er der for høj infektionsprocent 57% mod 44% i gennemsnit i DK

For mange kvier er inficeret ved første ydelseskontrol 34% mod 23 i gennemsnit i DK

Øget fokus på tidlig og rolig malkning af kvier

Der er for mange køer inficeret selv efter goldbehandling

Der er "kun" 36% kurreret mod 63% kurreret i gennemsnit i DK efter antibiotikagoldbehandling

Overvej skift til Orbenin eller kombination med Orbeseal (patteforsegling) af antibiotikabehandlede goldkøer

Da infektionsprocenten er for høj ved ældre køer kan det også overvejes at teste flere køer for infektion ved goldning og behandle de inficerede med antibiotika

Yverlidelser og celletal

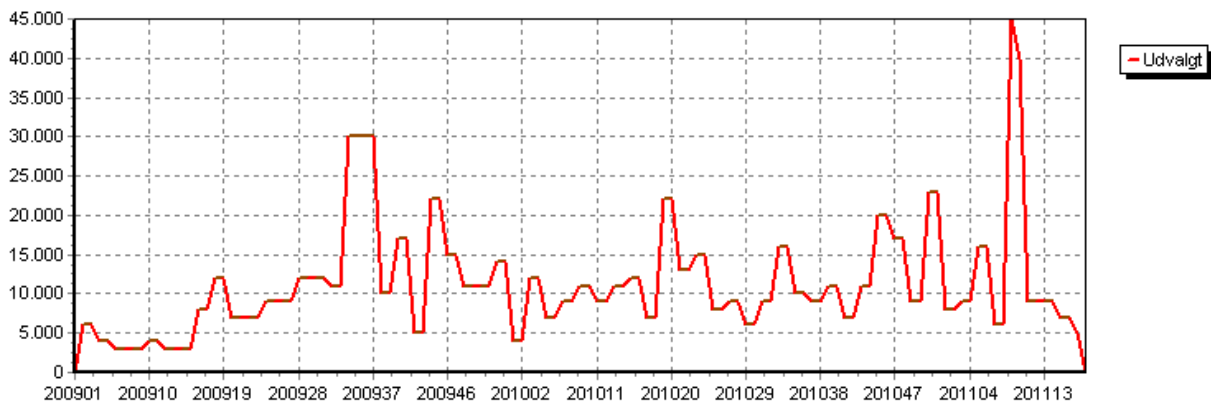
Tank PCR siden nytår

EJDNR	UDTAGDATO	VETLABNGL	Staf. aure	Enterococ	C. bovis	Beta-lacta	E.coli	Strep dysg	Staph sp	B-strep	Strep ube	Klebsiella	S. macesc	A. pyogen
17795	05-01-2011	Z011-00111-00	29,1	31,3	32,4	28,1	34,4	26	27,9	40	32,7	40	40	38,9
17795	02-02-2011	Z011-00982-00	26,1	29	31,9	28,3	38,7	25,1	24	40	34,1	40	40	40
17795	18-02-2011	Z011-01463-00	28,1	30,8	31,9	28,7	38,2	29,5	27,7	40	32,1	40	40	36
17795	18-03-2011	Z011-02588-00	27,1	33,5	31,5	27,3	38,6	29,6	25,1	40	29,4	40	40	35,3
17795	20-03-2011	Z011-02620-00	24,9	28,7	31,5	22,4	30,7	26,5	22,1	40	30,3	39,5	40	34,7
17795	22-03-2011	Z011-02804-00	24,4	29,6	33,3	23,8	32,9	27,4	22,8	40	31,1	40	40	35,6
17795	24-03-2011	Z011-02935-00	26,9	31,7	35,4	28,7	39,9	28,1	25,1	40	29,9	40	40	40
17795	26-03-2011	Z011-03002-00	24,8	31,9	31,3	25,2	39	28,6	24,1	40	29,9	40	40	33,1
17795	28-03-2011	Z011-03125-00	27,1	32,2	31,9	26,7	32,4	28	25,2	40	27,1	40	40	40
17795	30-03-2011	Z011-03316-00	25	31,8	32,6	24,8	30,6	27,1	24	40	30,6	40	40	35,2
17795	01-04-2011	Z011-03362-00	23,7	29,5	31,8	23,7	32,2	27,8	22,8	40	28,6	40	40	35,2
17795	03-04-2011	Z011-03383-00	26,9	30,8	33,2	26,2	36,5	29	24,4	40	30,7	40	40	36,3
17795	05-04-2011	Z011-03505-00	26,7	32	30,8	28,2	34,4	25,4	24,9	40	31,1	40	40	33,8
17795	07-04-2011	Z011-03690-00	30,6	29,7	31,6	28,7	40	24,9	25,4	40	30,9	40	40	22,6
17795	09-04-2011	Z011-03740-00	28,7	33,4	32,3	31,4	40	26,9	27	40	30	40	40	29,3
17795	11-04-2011	Z011-03788-00	26	30,5	32	27,8	35,3	27,1	25,9	40	29,9	40	40	38
17795	13-04-2011	Z011-03939-00	25,4	31,1	33	25,5	32,3	27,2	25,7	40	31,6	40	40	36,1
17795	15-04-2011	Z011-04020-00	26,8	29,9	31,4	25,8	29,8	27,2	25	40	25,6	40	40	35,1
17795	17-04-2011	Z011-04050-00	26,1	30,9	31,6	26,4	31,3	27,1	25,1	40	32,1	40	40	33,7
17795	19-04-2011	Z011-04208-00	24,5	28,3	30,1	24,4	30,4	22,1	23,4	40	28,9	38,9	40	35,2
17795	21-04-2011	Z011-04179-00	24,6	25,4	31,3	24,4	27	21,5	23,3	40	29,7	40	40	31,9
17795	23-04-2011	Z011-04194-00	29,6	31,8	31,6	29,5	32,6	28	27,1	40	30,2	39,9	40	36,8
17795	25-04-2011	Z011-04241-00	27,6	32,3	32,3	27,2	33,4	25,2	26,6	40	30,8	39,6	40	36,9
17795	27-04-2011	Z011-04323-00	31,5	36,5	34,6	31,2	34,1	28,7	30,2	40	33,1	40	40	38,3

Tankcelletal siden 1 januar 2009

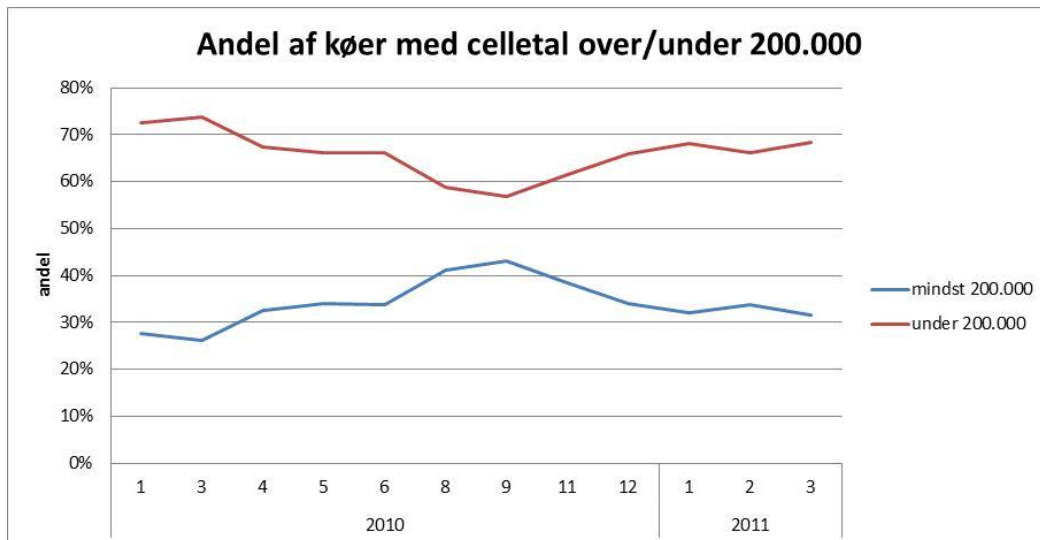


Tank Kimtal siden nytår 2009



Dynamik ud fra ydelseskontrol enkeltko data Infektion ved over 200.000 celler / ml

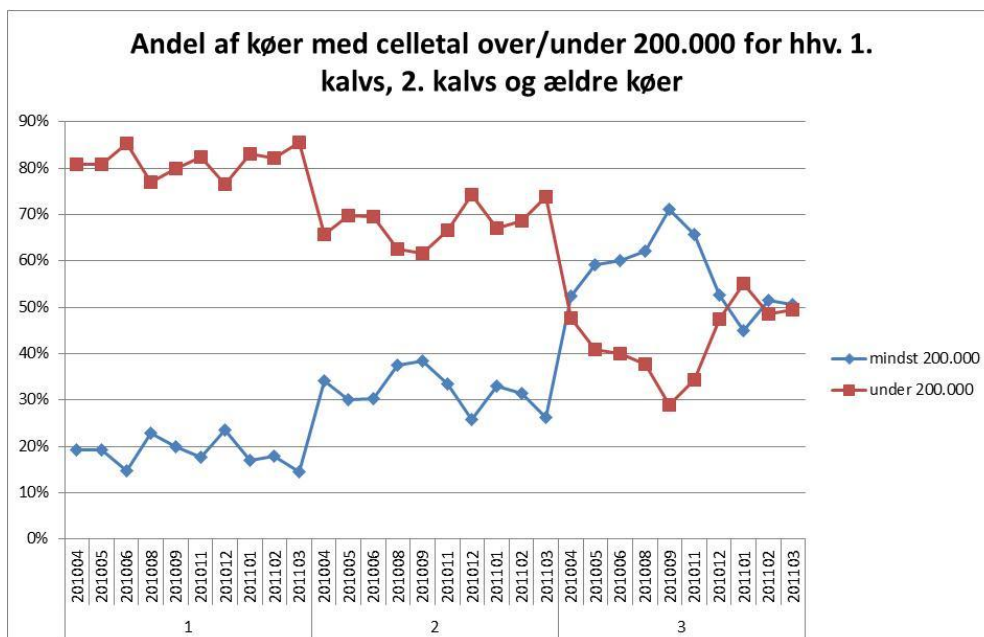
Infektion procent 38 i 2010 og nu 36 i 2011
Landsgennemsnit er 30% altså en alt for høj infektionsprocent



Udvikling i infektion i de forskellige laktationsstadier

1 kalvs	19	DK 18
2 kalvs	33	DK 32
3kalvs og ældre	57	DK 44

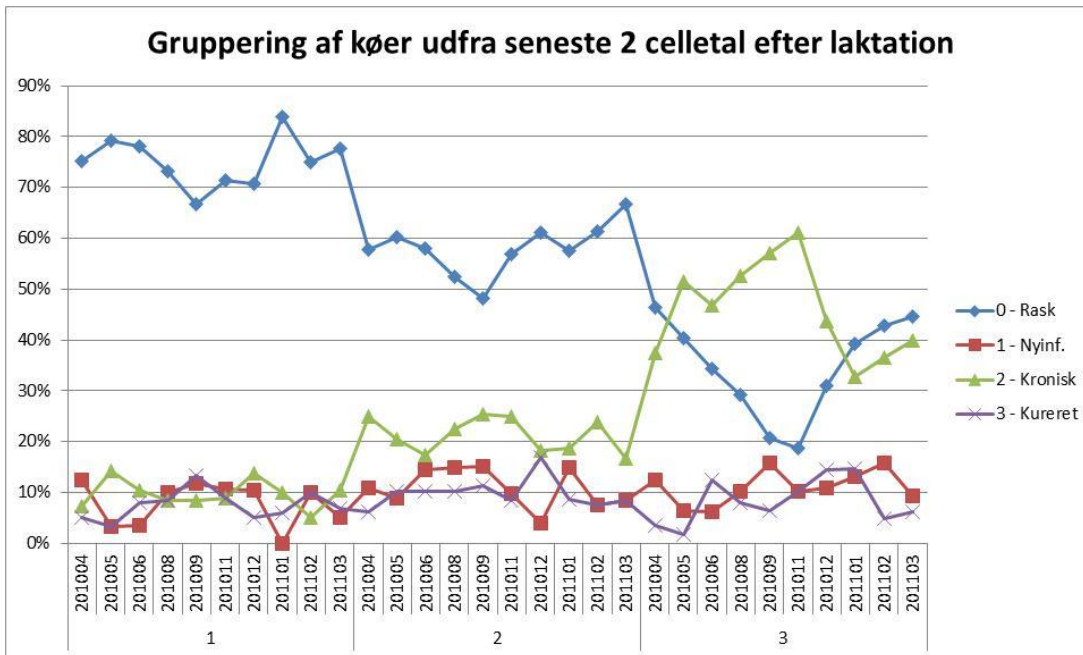
Alle stadier af laktationen er infektionsprocenten for høj



Udvikling mellem to kontrolleringer

	Besætning	Gns i Danmark
Raske	56	61
Nyinficerede af raske	15	14
Kroniske	25	20
Helbredte af inficerede	25	31

Specielt nyinfektionen er generelt alt for høj i forhold til landsgennemsnittet



34,2 % af kvierne er inficeret ved første ydelseskontrol i DK er gennemsnittet på 23%

BESNR		17795		
Sum af AntalKoer		Kolonnenavn		
Rækkeavn	mindst 200.000	under 200.000	Hovedtotal	
1	34,2%	65,8%	100,0%	
201004	14,3%	85,7%	100,0%	
201005	66,7%	33,3%	100,0%	
201006	100,0%	0,0%	100,0%	
201008	69,2%	30,8%	100,0%	
201009	20,0%	80,0%	100,0%	
201011	8,3%	91,7%	100,0%	
201012	16,7%	83,3%	100,0%	
201101	40,0%	60,0%	100,0%	
201102	42,9%	57,1%	100,0%	
201103	0,0%	100,0%	100,0%	
Hovedtotal	34,2%	65,8%	100,0%	

17795					
Kolonnenavn					
Rask	0	1	2	3	Hovedtotal
Rask	Nyinf.	Kronisk	Kureret		
	56,4%	18,8%	12,9%	11,9%	100,0%
	58,3%	16,7%	8,3%	16,7%	100,0%
	60,0%	40,0%	0,0%	0,0%	100,0%
	60,0%	10,0%	10,0%	20,0%	100,0%
	62,5%	16,7%	20,8%	0,0%	100,0%
	71,4%	14,3%	0,0%	14,3%	100,0%
	33,3%	22,2%	0,0%	44,4%	100,0%
	41,7%	33,3%	16,7%	8,3%	100,0%
	60,0%	20,0%	0,0%	20,0%	100,0%
	66,7%	0,0%	33,3%	0,0%	100,0%
	50,0%	25,0%	12,5%	12,5%	100,0%
	19,6%	17,8%	38,3%	24,3%	100,0%
	11,1%	22,2%	44,4%	22,2%	100,0%
	0,0%	25,0%	50,0%	25,0%	100,0%
	0,0%	27,3%	72,7%	0,0%	100,0%
	15,8%	26,3%	31,6%	26,3%	100,0%
	16,7%	0,0%	50,0%	33,3%	100,0%
	62,5%	0,0%	25,0%	12,5%	100,0%
	9,5%	23,8%	23,8%	42,9%	100,0%
	37,5%	0,0%	37,5%	25,0%	100,0%
	22,2%	0,0%	44,4%	33,3%	100,0%
	33,3%	25,0%	33,3%	8,3%	100,0%
	37,5%	18,3%	26,0%	18,3%	100,0%

BESNR 17795					
Sum af AntalKoer Kolonnenavn					
Rækkeavn	0	1	2	3	Hovedtotal
Rask	Nyinf.	Kronisk	Kureret		
Hverken gold/PFS	42,55%	21,28%	19,86%	16,31%	100,00%
Kun goldbeh.	26,87%	11,94%	38,81%	22,39%	100,00%
Hovedtotal	37,5%	18,3%	26,0%	18,3%	100,0%

Nyinfektion goldperioden ingen antibiotika 33 % (DK 34) Kureret 45 % (DK 47)
 Goldbehandling 30 % (DK 24) 36 % (DK 63)

Værdi af goldbehandling svær at se

BESNR	17795					
Sum af AntalKoer	Kolonnenavn	<input type="checkbox"/> 0	<input type="checkbox"/> 1	<input type="checkbox"/> 2	<input type="checkbox"/> 3	Hovedtotal
Rækkenavn		Rask	Nyinf.	Kronisk	Kureret	
<input type="checkbox"/> Hverken gold/PFS						
201004		5	3	2	2	12
201005		2	2	1		5
201006		4	1	5	1	11
201008		15	8	8	3	34
201009		5	1	1	2	9
201011		7	2	1	5	15
201012		7	8	3	6	24
201101		4	1	1	2	8
201102		7		2	2	11
201103		4	4	4		12
<input type="checkbox"/> Kun goldbeh.						
201004		3	1	3	2	9
201005		1	1	1	1	4
201006		2	3	4	1	10
201008		3	1	3	2	9
201009		1		2	1	4
201011		1		1		2
201012			1	4	4	9
201101		2		2	1	5
201102		1		5	1	7
201103		4	1	1	2	8
Hovedtotal		78	38	54	38	208